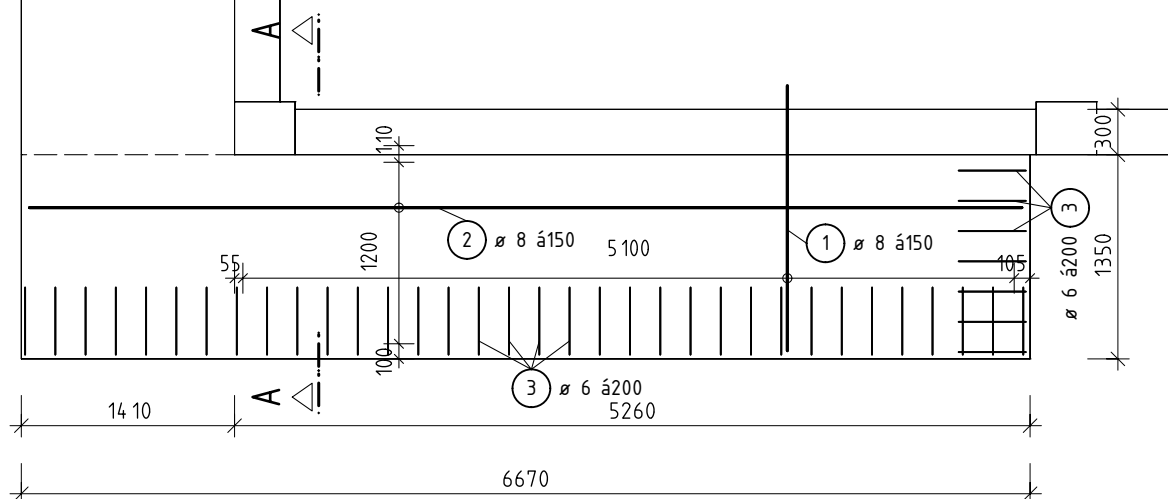
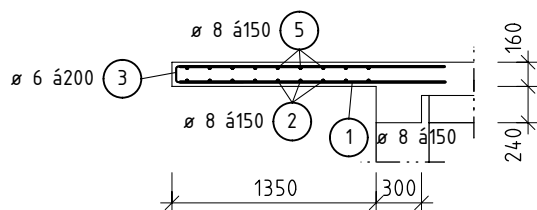


VÝZTUŽ PŘI SPODNÍM OKRAJI



ŘEZ A-A



VÝKAZ VÝZTUŽE

č.	Φ	délka [m]	počet kusů celkem	délka celkem [m]	
				10505	
				R6	R8
1	R8	1,76	35		61,60
2	R8	6,57	9		59,13
3	R6	1,01	41	41,41	
celkem		m (m ²)		41,41	120,73
		kg/m (kg/m ²)		0,222	0,395
		kg		9,19	47,69
		kg		56,88	

BETON

KONZISTENCE ČERSTVÉHO BETONU

NAVRŽENO DLE

KRYTÍ

OCEL

UVEDENÉ DÉLKY SE VZTAHUJÍ K VNĚJŠÍMU LÍCI PRUTU

C25/30 - XC1

S2-S2

ČSN EN 1992-1-1, ČSN EN 206-1-23, ČSN 73 1201

25MM

B500B

DIPLOMOVÁ PRÁCE

VYPRACOVAL:

Bc. Juraj Kurpel

VED.DIPL.PRÁCE:

doc. Ing. Ladislav Klusáček, CSc.

STAVBA:

NÁVRH BETONOVÉ KONSTRUKCE POZEMNÍ STAVBY

VÝKRES:

VÝZTUŽ PŘI SPODNÍM OKRAJI, DESKA D10



VYSOKÉ UČENÍ TECHNICKÉ V BRNĚ
FAKULTA STAVEBNÍ
ÚSTAV BETONOVÝCH A ZDĚNÝCH KONSTRUKCÍ

FORMÁT

1xA4

DATUM

01/2016

MĚŘITKO

1:50

Č.VÝKRESU

33